



Die Schule wollte sich außerdem noch weiter für den Stadtteil öffnen und sich zu einer Stadtteilschule entwickeln. Damit wurden auch enorme bauliche Veränderungen notwendig. Es gelang, einen Umbau und eine Modernisierung der Schule mit Mitteln des Ganztagsprogramms, der Sonderprogramme Soziale Stadt 2006, 2007 und 2008 sowie aus kommunalen Mitteln zu finanzieren. Außerdem wurde der Hort aus dem Nachbarblock integriert. Beide kooperieren zudem mit vielen öffentlichen und zivilgesellschaftlichen Akteuren in der Stadt:

- Ruppiner Kliniken: Nutzung Gartenanlagen
- Mehrgenerationenhaus »Krümelkiste« des dfb LV BRB e. V., FFZ: Garten der Sinne, Video- und Theatergruppe
- ESTA Ruppin e. V.: Nutzung des Bauspielplatzes, Kochkurs für Kinder, Beratungsangebote des Gesundheitsladens
- IJN e. V.: Hausaufgabenbetreuung, Familienberatung
- TKV Ruppin e. V.: Jiu Jitsu, Kraftsport, Kletterturm
- TSG Neuruppin e. V.: Hand- & Fußball, Tanzen, Cheerleading, Schach, Spiele
- Kreismusikschule OPR: gem. Chor- und Orchesteraufbau
- Modellbauverein Neuruppin e. V.: Holzwerkstatt
- MSV 1919 Neuruppin e. V.
- EU-Partner im Programm Sokrates Comenius I

Das Brandenburgische Bildungsministerium, das Ministerium für Infrastruktur und Raumordnung und die Stadt Neuruppin arbeiteten an Konzept und Umsetzung eng zusammen. Das Projekt ist ein brandenburgisches Modellvorhaben.

#### Impressum

**Herausgeber:**  
Fontanestadt Neuruppin  
Amt für Projektumsetzung/  
Amt für Bildung, Kultur, Sport  
und Soziales  
Karl Liebkecht-Straße 33/34  
16816 Neuruppin

**Konzept:**  
Matthias Frinken c/o plankontor  
Stadt und Gesellschaft GmbH  
Stadtteilbüro  
Otto-Grotewohl-Straße 1a  
16816 Neuruppin  
Telefon: 03391 / 51 04 07

Dieses Faltblatt wurde im Rahmen der Städtebauförderung des Bundes, des Landes Brandenburg sowie der Fontanestadt Neuruppin aus Mitteln der Öffentlichkeitsarbeit finanziert.

**Hochbauplanung:**  
Neuruppin-Projekt GmbH  
Rosa-Luxemburg-Straße 30  
16816 Neuruppin

**Kunst und gestalterische Ausstattung:**  
Rupprecht Matthies, Hamburg  
Franziska Zänker, Neuruppin

**Fotos und Texte:**  
Matthias Frinken, Hamburg  
Rupprecht Matthies, Hamburg  
Franziska Zänker, Neuruppin  
**Layout:** Annrika Kiefer, Hamburg  
**Druck:** Müller Sofortdruck GmbH, Hamburg

Folgende Räume und baulich gestalterische Veränderungen wurden von 2007–2009, begleitet durch einen intensiven Beteiligungsprozess von Eltern, Schülern, Lehrern und vielen Fachleuten, geschaffen:

- Modernisierung der Turnhalle als Multifunktionshalle, damit sie auch als Aula und gelegentlich für Stadtteilveranstaltungen genutzt werden kann
- Energetische Modernisierung des gesamten Schulgebäudes, Herstellung von Barrierefreiheit (Aufzug)
- Grundschule in den beiden Obergeschossen:  
Neu gestaltete Klassen- und Nebenräume
- Schaffung von zwei neuen Multifunktionsräumen im Verbinder über dem Eingangsfoyer
- Herstellung eines neuen Eingangs direkt vom Schulhof
- »Hort Sonnenkinder« im Erd- und Untergeschoss mit direktem Ausgang zum Hof
- Cafeteria mit Kinderküche im Untergeschoss mit direktem Ausgang zum Hof
- Bibliothek mit Lesecafé im Erdgeschoss
- Werkstatträume (Keramik, Holz, Kunst) und Musikraum
- Kleine Umgestaltungsmaßnahmen auf dem Schulhof, um die Hortkinder gut zu integrieren
- Nutzung des ehem. Schulgartens als »Garten der Sinne« in Kooperation mit dem Mehrgenerationenhaus
- Integration eines Gestaltungsprojektes mit Schülern, um Kommunikation in den Fluren und im Foyer zu unterstützen und »Kunst am Bau« an vielen Orten zu realisieren (Wandbild, Reliefs an den Wänden, Sitzbänke, Trinkbrunnen, Leuchtbilder, Traumzauberbaum, Schriftzüge)



#### Grundschule »Karl Liebkecht«

Franz-Mehring-Straße 1A  
16816 Neuruppin  
Telefon: 03391 / 404 948 - 0  
Fax: 03391 / 404 948 - 9  
E-Mail: karlischu@t-online.de  
Web: <http://schule.ostprignitz.de/>  
Karl Liebkecht-schule

Schulleiterin: Frau Hecht  
Stellv. Schulleiter: Herr Lettow

#### Hort »Sonnenkinder«

Franz-Mehring-Straße 1A  
16816 Neuruppin  
Telefon: 03391 / 404 94 83  
Fax: 03391 / 404 94 84  
E-Mail: hort-cls@neuruppin-stadt.de

Leiterin: Frau Fischer



FONTANESTADT  
NEURUPPIN



## Ganztags-Grundschule »Karl Liebkecht«

### Stadtteilschule in der Südstadt mit Hort »Sonnenkinder«

Franz-Mehring-Straße 1a | 16816 Neuruppin



Relief: Dagmar Elsner-Schwintowsky, ca. 1986

### Ganztags-Grundschule »Karl Liebkecht« Stadtteilschule in der Südstadt mit Hort »Sonnenkinder«

Die Grundschule »Karl Liebkecht« liegt am Rande des Neuruppiner WK III, einem in industrieller Bauweise errichteten Mietwohngebiets aus den 1980er Jahren. Knapp 400 Grundschüler besuchen die Klassen 1–6 in der Grundschule. Den Hort besuchen etwa 200 Kinder.

Die Schule liegt im Neuruppiner Städtebaufördergebiet »Soziale Stadt«. Die Bevölkerungsdaten der Stadt und der Gesundheitsbericht des Landkreises OPR zeigen eine Reihe von Indikatoren auf, die neben dem Bildungsauftrag der Schule zusätzliche sozialorientierte Handlungsfelder und entsprechende Kooperationen begründen.

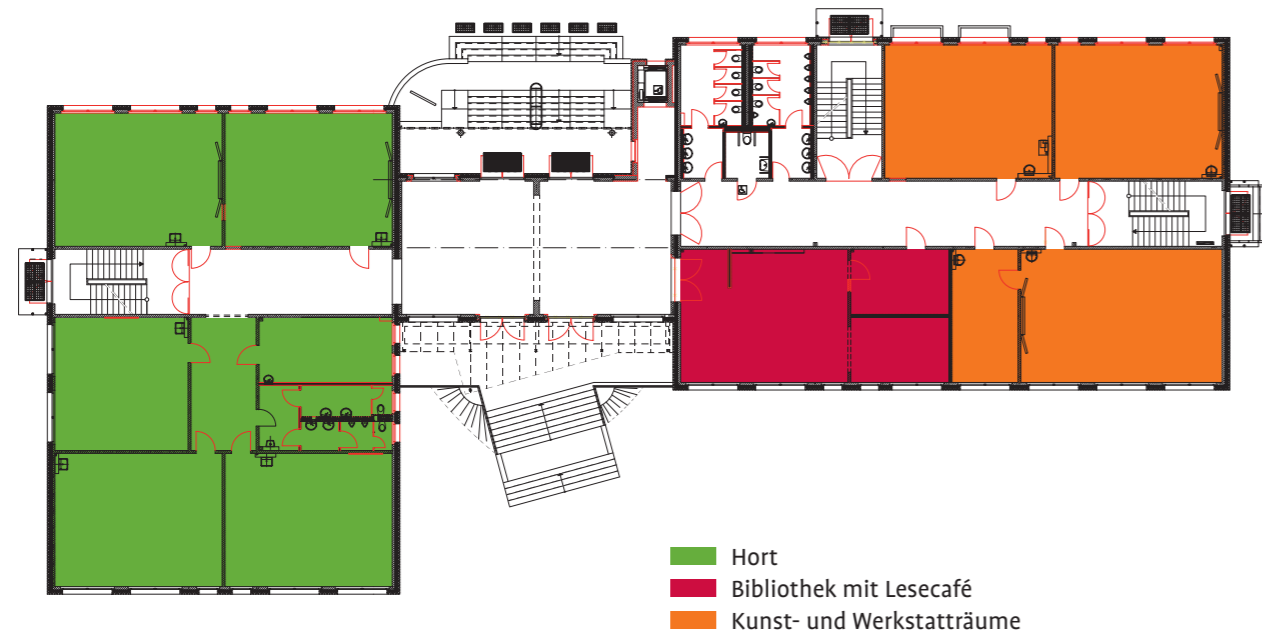
So ist beispielsweise das WK III ein Stadtquartier mit einem überdurchschnittlich hohen Anteil an Alleinerziehenden und an Kindern. Die Karl-Liebkecht-Grundschule wird seit 2006 als offene Ganztagschule betrieben, um dazu beizutragen, dass soziale Ausgleiche und Chancengleichheit nachhaltig gewährleistet sind.

In der Schule werden Anstrengungen unternommen, Kinder mit Begabungen zu fördern und mit Handicaps zu integrieren. So werden zum Beispiel Mathematik-, Lese- und Kunstwettbewerbe veranstaltet. Lese- und rechtschreibschwache oder emotional auffällige Kinder werden individuell gefördert.

Im Unterricht wird mit verschiedenen Methoden gearbeitet. Englisch wird ab Klasse 1 angeboten, es gibt Exkursionen, Raum für Spiel, Sport und Experimente sowie Projektwochen mit ständig wechselnden Themenschwerpunkten.

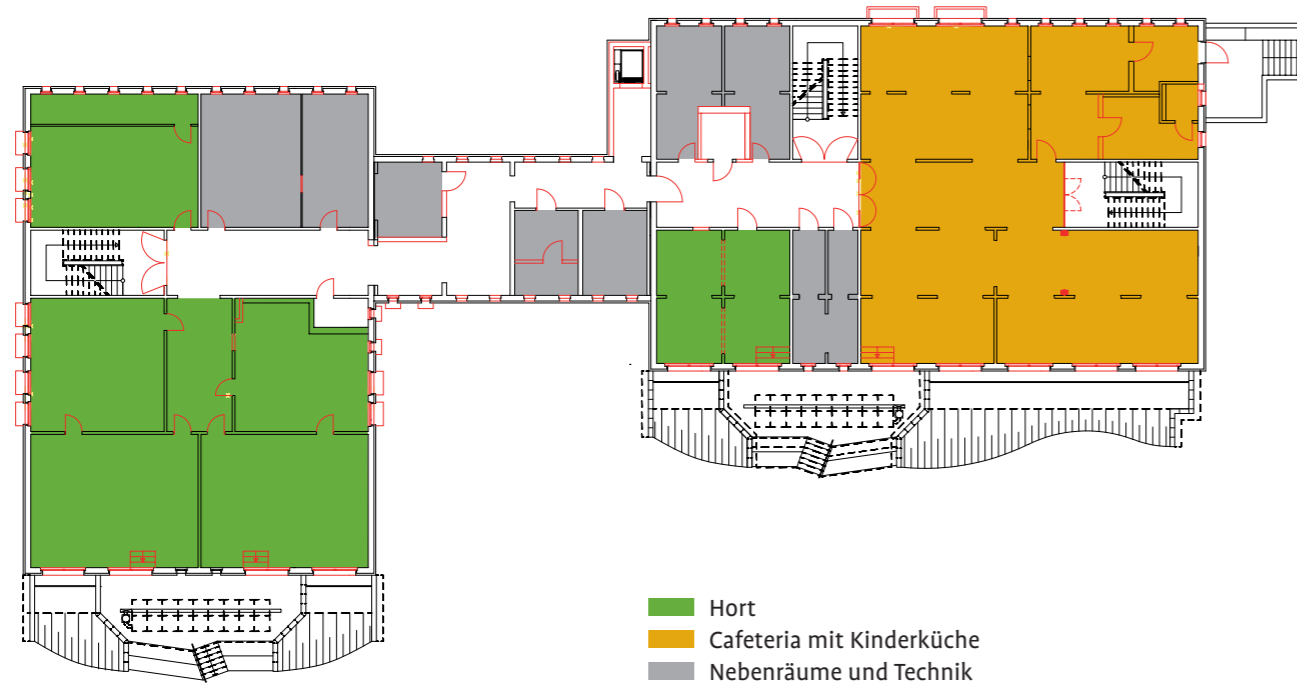
Projektgruppen und AGs der Schule präsentieren sich im Stadtteil mit Aufführungen, Ausstellungen oder Vorträgen. Träger aus dem Stadtteil sind im Gegenzug eingeladen, die Schule zu besuchen und Angebote wie die Bibliothek oder die Werkstätten zu nutzen.

Erdgeschoss



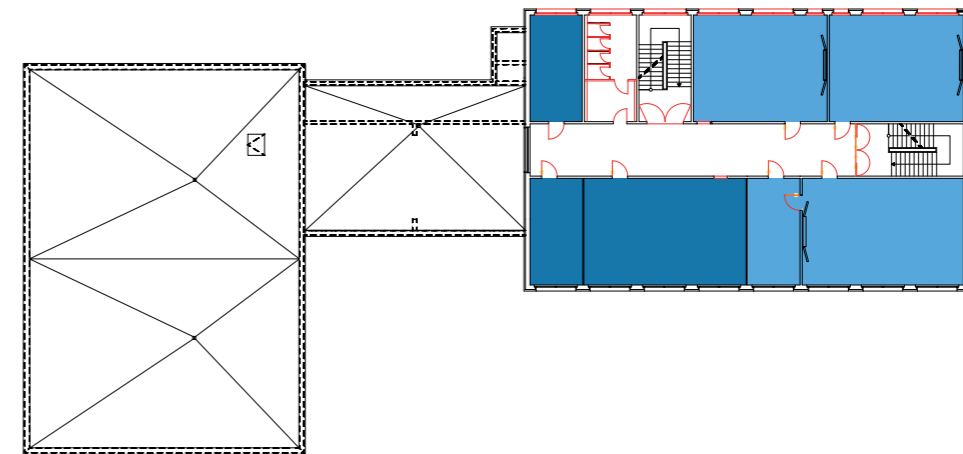
- Hort
- Bibliothek mit Lesecafé
- Kunst- und Werkstatt Räume

Kellergeschoss

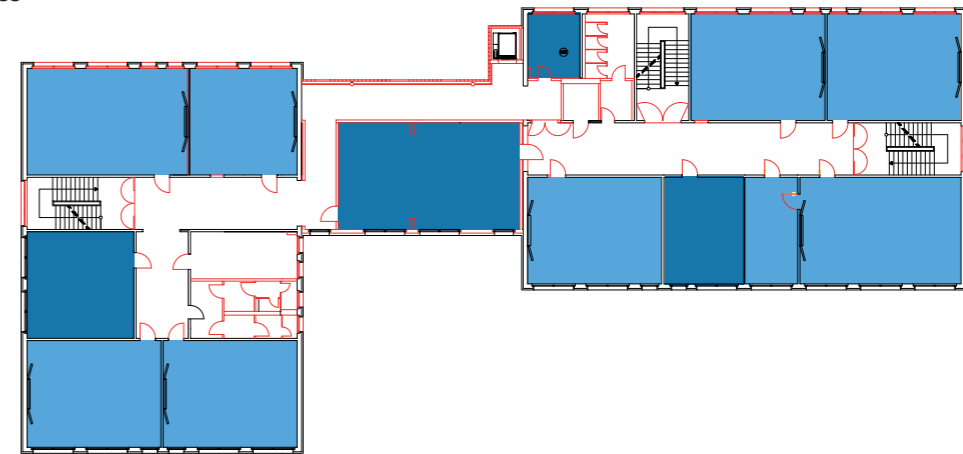


- Hort
- Cafeteria mit Kinderküche
- Nebenträume und Technik

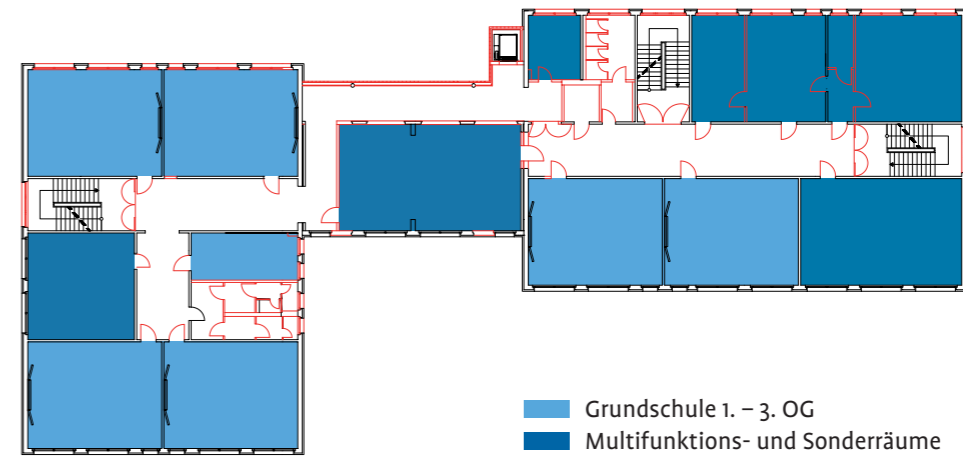
3. Obergeschoss



2. Obergeschoss



1. Obergeschoss



- Grundschule 1. - 3. OG
- Multifunktions- und Sonderräume

